

# 長伏・塚本方面・東大場・谷田方面「元氣号」時刻表

【病院休診日運休】 (6便・7便は土曜日運休です)

## 長伏・塚本方面

停車場	1便	3便
三島共立病院発	8:30	10:20
長伏バス停前	8:37	10:27
中島クリニック前	8:39	10:29
塚本パチンコタムラ前	8:43	10:33
安久新川橋北側	8:47	10:37
間宮下町	8:51	10:41
ポテト梅名店前	8:54	10:44
三島共立病院着	8:57	10:47

5便	6便	7便
12:00	13:00	13:35

※帰り専用です。途中下車の箇所は運転手にご相談ください。  
 病院までの利用は前日までにお電話ください。

## 東大場・谷田方面

停車場	2便	4便
三島共立病院発	9:10	11:00
多呂公民館	9:17	11:07
佛橋	9:19	11:09
東大場下	9:20	11:10
赤王山公園	9:22	11:12
大場分譲地	9:25	11:15
すみれの郷	9:30	11:20
つつじヶ丘神社前	9:32	11:22
竹倉入口	9:34	11:24
錦田公民館	9:36	11:26
ポテト錦田店前	9:39	11:29
間眠神社入口	9:44	11:34
南二日町広場	9:46	11:36
三島共立病院着	9:54	11:44

☆交通事情により遅れる場合もありますのでご了承下さい

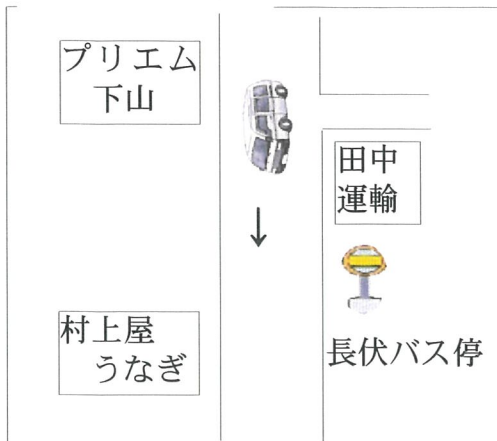
連絡先 静岡東部健康友の会 Tel・Fax055-981-0408

# 元気号停車場所

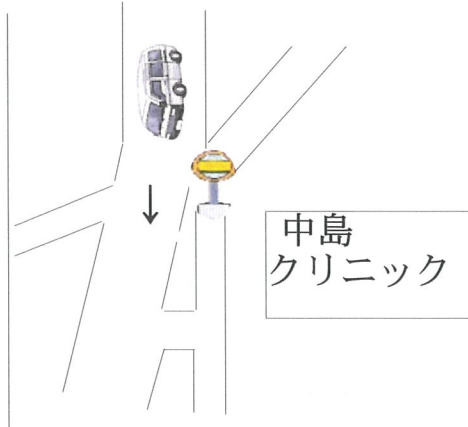
の印付近でお待ちください。

## 長伏・塚本方面

### 長伏バス停



### 中島クリニック前



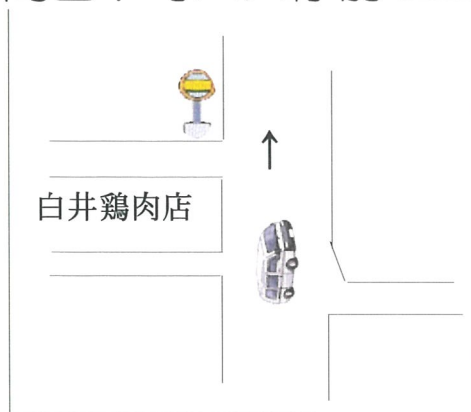
### パチンコタムラ前



### 安久新川橋北側



### 間宮下町バス停前



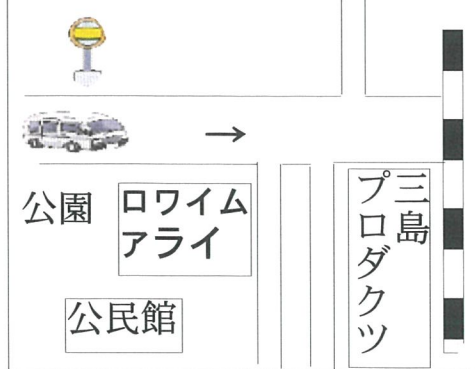
### ポテト梅名店前



## 東大場・谷田方面 ※主要停車場所のみ

\*

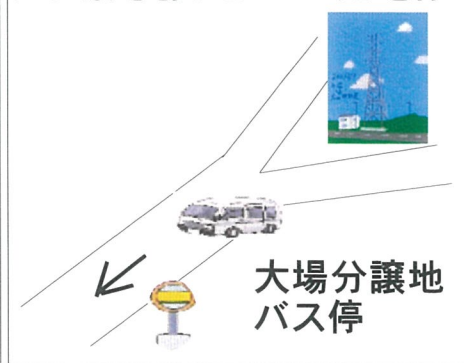
### 多呂公民館



### 赤王山公園



### 大場分譲地



### ポテト錦田店前



### 間眠神社入り口



### 南二日町広場

