

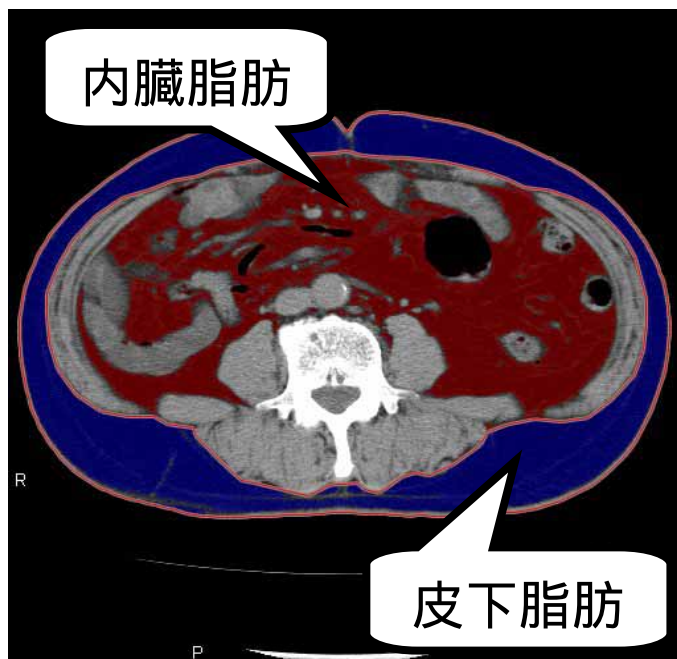
メタボリック検診始めます！

最近「メタボリックシンドローム」という言葉をよく耳にしませんか？“内臓脂肪型肥満”によって、さまざまな病気が引き起こされやすくなった状態が「メタボリックシンドローム」です。

おなか周りが気になる方、生活習慣病が気になる方、一度ご自分の内臓脂肪をチェックしてみませんか。

あなたはメタボリックでは？

痩せているけど、実はポッコリお腹になっている、または最近体重が増えてき

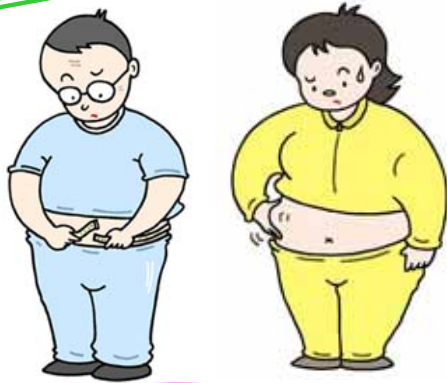


ただ BMI は正常値だから肥満じゃないと、安心していませんか？ 40歳以上の男性2人に1人、女性では5人に1人は**メタボリック予備群**とされています。言うなれば「**隠れ肥満**」です。私たち日本人は、標準体型でも「隠れ肥満」に該当する人は多いのです。隠れ肥満は不健康な状態です。

どんな検査をするの？

CTを用いた精密な内臓脂肪測定検査を行います。見た目だけでは内臓脂肪か皮下脂肪なのか判断は難しいものですが、当院では内臓脂肪か皮下脂肪なのかが一目でわかる色分けした結果報告書をお返しします。普段見ることのできないお腹の中を目に見える形で確認ができます。CTではお臍の部分を撮影するだけですから、**被ばくも少なく、検査も短時間で終わります**。痩せているように見えても内臓脂肪が多い方はたくさんいます。是非、この機会に内臓脂肪のチェックをされてはいかがでしょうか。

「減らそう内臓脂肪 脱・メタボリック宣言」



生活習慣病（糖尿病、高血
圧、高脂血症）の犯人は

内臓脂肪

メタボリック
シンドロームは

あなたの
内臓脂肪

を測ります

内臓脂肪が多くつくと、
様々な病気が引き起こされ

**メタボリック
シンドロームに！**

メタボリックシンドロームの方

動脈硬化の進行

脳卒中（脳梗塞など）心筋梗塞、
狭心症に

内臓脂肪CT検査費用

	友の会会員	その他
検査費用	1000円	1500円

CT検査で内臓脂肪が

100cm²以上



高血圧

糖尿病

高脂血症

高血圧・糖尿病・高脂血症のいずれか
2つ以上の病気をもつ

お問い合わせは三島共立病院健診室まで